

図解！ ふれあいの郷

交流室 & 直売所

ふれあいの郷管理組合の皆さんによって運営 & 管理されています。交流室では予約制のそば打ち体験を行っています。直売所では、直売会の皆さんが手をかけて育てた新鮮野菜や、美しい木工品などが並びます。

直売所の営業時間 日曜 10時～15時

※売切れ次第、営業終了となる場合があります。
冬季（12月～）は、野菜直売はお休みです。
そば打ち体験は完全予約制です。（電話 63-3455）

交流室

直売所

案内所

お楽しみコーナー

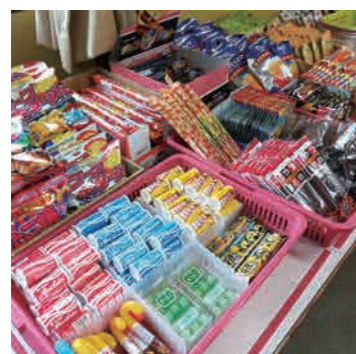
クイズやパズル、ゲームなどで遊ぶことができます。見事正解した方には駄菓子などにお使いいただけるお楽しみ券をプレゼントしちゃいます♪

わたあめ、アイロンビーズ、ポップコーンなどを自分で作れるコーナーもありますよ！



だがしコーナー

10～30円の駄菓子をメインに、当てくじやおもちゃ、ミニカップ麺などを扱っています。駄菓子のリクエストお待ちしております！



営業時間

平日…10時～17時
日曜…10時～15時
(冬季10時～13時)

定休日

土曜日・祝日

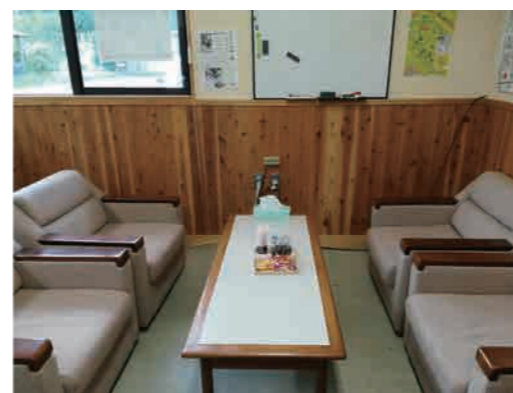
お話スペース

お話や打ち合わせができるソファスペースとして開放しています。ご希望があれば、ホワイトボードやプロジェクターもご用意できます。

お茶を飲み遊びに来ていただくのももちろんですが、グループで打ち合わせや手芸などのワークショップ等にお使いいただけます。お茶やコーヒー、お菓子などを用意してお待ちしていますので、ぜひお気軽に遊びにきてくださいね～！

利用時間

平日…10時～17時



協力隊のワークスペース

基本的に私はこの席に座って仕事をしています。協力隊としての事務作業に加え、案内所の管理人として常駐しながら、皆さんにお気軽にふれあいの郷に立ち寄っていただけるように色々な取り組みを行っています！PCやスマホの操作や設定のお悩みなどもご相談いただければ、わかる範囲でお答えします！

非常勤職員（職犬？）のせいじと、超非常勤職員しずくもたまに出勤しています。是非会いに来てくださいね！



ふれあいの郷は、農村と都市部に住む人々が農村体験を通じて交流する場として建てられた施設です。地産野菜や山菜キノコを販売する直売所、そば打ち体験を通じて交流することを目的とした交流室、都市部に住む方が家庭菜園を気軽に行えるように小農機具の貸し出しや、水道やトイレ・シャワーを完備した貸し農園（建物外）の3つから構成され、管理組合の皆さんのご尽力によって運営されています。11月に行われる収穫祭では美味しい地産野菜やおそばを楽しみに、毎年沢山の人が訪れます。

私がふれあいの郷に活動拠点を移し、2019年9月でちょうど1年が経ちました。『ふれあいの郷をもっと活気のある施設にしたい』『地区内外の人が気軽に立ち寄る施設にしたい』『地域づくりの要となる施設にしたい』という思いや、そのために協力隊としてできることを管理組合の皆さんに説明し、温かいご理解とご支援をいただきながらこれまで活動してきました。

当初は週に一組ほどだった来客数も今ではありがたいことにほぼ毎日誰かが案内所に立ち寄ってくれたり駄菓子を買って来てくれたりしています。夕方になると一度学校から帰宅した子供たちが遊びに来てくれて、色々なお話をしたり一緒に遊んだりしています。皆さんに「こういった場所ができてよかった」「子供がだがしを楽しみにしている」「またお茶のみにくるよ」などとお声かけいただくことが活動への励みになっています！

今後ご迷惑をおかけすることが多々あるとは思いますが、温かい目で見守っていただければ嬉しいです！